



Nos coupes de glaces

Jacques 9.30€
Glace vanille, glace ananas, Salade de fruits

Pêche Melba 9.30€
Glace vanille, pêches au sirop, gelée de framboises, kirsch

Poire Belle Hélène 9.30€
Glace vanille, poires au sirop, chocolat, eau de vie poire Williams

Fraise 10.30€
Glace vanille, glace fraise, liqueur de fraises, fraises fraîches

Framboise 10.30€
Glace vanille, glace framboise, liqueur de framboises, framboises fraîches

Ananas 9.30€
Glace vanille, glace ananas, ananas frais, kirsch

Cherry 9.30€
Glace vanille, glace cerise, cerises fraîches, amarena, kirsch

Coupe au choix, sans chantilly

- 2 boules 3.50€
- 3 boules 5.20€
- 4 boules 6.95€

Coupe au choix, avec chantilly

- 2 boules 5.35€
- 3 boules 7.05€
- 4 boules 8.80€

Café glacé 8.30€

Chocolat glacé 8.30€

Meringue chantilly 6.40€

Meringue glacée 10.70€

Vacherin glacé 5.80€

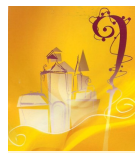
Supplément chantilly 2.00€

Taxes et service compris 12%

Pâtisserie Saint-Nicolas
Bruno Eberlé

15, rue Saint-Nicolas
67000 Strasbourg
Tél-Fax : 03.88.36.13.04

www.patisserie-saint-nicolas.fr



Nous sommes heureux de vous accueillir à la Pâtisserie Saint-Nicolas.



Nos viennoiseries

Un large choix au comptoir

Nos pâtisseries

De savoureuses douceurs sucrées à choisir dans la vitrine réfrigérée

Nos boissons chaudes

Expresso 2.20€

Café moyen nature 2.35€

Café moyen au lait 2.45€

Café moyen crème 2.70€



Grand café nature 3.60€

Grand café au lait 3.95€

Grand café crème 4.15€

Renversé 3.10€

Cappuccino mousse de lait 3.10€

Cappuccino chantilly 3.85€

Latte Macchiato 4.15€

Thé ou infusion (voir notre carte) 3.00€

Verre de lait 2.10€

Supplément lait 1.25€

Chocolat chaud « Maison » 3.80€

Nos Formules « petit-déjeuner »

Formule 1 7.60€

- Œuf au plat ou omelette
- Café, thé ou chocolat
- Viennoiserie au choix

Formule 2 8.85 €

- Jus d'orange pressé
- Café, thé ou chocolat
- Pain, beurre et confiture ou 2 viennoiseries au choix

Formule 3 9.50€

- Jus d'orange pressé
- Café, thé ou chocolat
- Sandwich au choix



Taxes et service compris 12%



Nos boissons froides

Soda 33cl	2.20€
Soda 50cl	2.90€
Jus de fruits 25cl	3.20€
Eau minérale plate ou gazeuse	
• 50cl	2.20€
• 150cl	3.60€
Orange ou citron pressé	4.00€

Nos bières

Bière pression	3.00€
Panaché	3.30€
Monaco	3.30€

Nos apéritifs

Kyr	4.20€
Pastis	4.20€
Amer bière Picon	4.20€
Amer Fleur de bière	4.20€
Suze	4.20€
Porto	4.20€



Nos vins au verre ou en pichet

Vin blanc, rosé ou Bordeaux	
• Le verre	3.30€
• Le 1/4 litre	5.70€
• Le 1/2 litre	10.50€
Côtes du Rhône	
• Le verre	2.80€
• Le 1/4 litre	4.10€
• Le 1/2 litre	6.90€

Nos vins d'Alsace en bouteille (75cl)

Edelzwicker Tradition (Veilleur Nuits)	15.50€
Pinot gris Tradition	15.50€
Crémant	15.50€



Nos vins rosés en bouteille (75cl)

Rosé cépage pinot noir	15.50€
------------------------	--------

Nos digestifs

Mini bouteilles d'alcool blanc 3cl (au choix)	4.50€
--	-------

Nos plats (sur place ou à emporter)

Nos suggestions*

Plat du jour (voir feuille au-dessus)	10.50€
Emincé de poulet, sauce aux champignons, acc. de légumes, pâtes ou frites	12.50€
Bouchée à la Reine, accompagnée de pâtes ou frites	15.50€
Escalope de veau à la crème avec frites et salade	15.50€

Notre petite restauration chaude

Soupe de légumes	4.20€
Quiche (selon disponibilité)	4.70€
Lorraine, thon, oignons, légumes-fromage	
Quiche +salade+ boisson 33cl	10.00€
Pizza anchois	5.10€
Pizza jambon	5.90€
Friand (veau et porc)	5.60€
Kassler en croûte	5.60€
Omelette nature	4.80€
acc. salade ou crudités	8.80€
Omelette jambon	5.50€
acc. salade ou crudités	9.50€
Omelette gruyère ou fines herbes	5.50€
acc. salade ou crudités	9.50€



Accompagnements en supplément

Portion de crudités	4.50€
(3 variétés au choix, selon le marché)	
Salade verte	3.50€
Portion de pâtes, riz, frites, légumes	4.00€

Notre petite restauration froide

Sandwichs variés	4.80€
Sandwich thon ou poulet	5.60€
Mauricettes fourrées variées	4.00€
Mauricettes thon ou saumon	4.00€
Pâté en croûte garni	12.50€
Assiette anglaise	12.00€
Assiette de crudités	12.00€
Thon ou jambon	
Assiette du pêcheur	12.50€
Saumon, crabe, thon	
Salade mixte	12.00€
Cervelas, gruyère, tomates	



*Un supplément de 1€ sera demandé pour toute modification de nos plats ou pour un doggy bag.

Les boissons alcoolisées peuvent être servies à toute heure, uniquement en accompagnement d'un petit plat.

Taxes et service compris 12%

Taxes et services compris 12%